

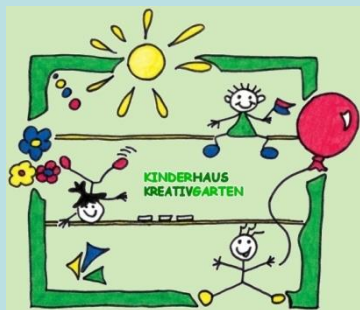


Herzlich willkommen zum



Informationsabend zur Einschulung 2024

Kindergarten St. Nikolaus



Kindergarten Rasselbande

Kinderhaus St. Immaculata



Kindertagesstätte St. Christophorus



Kindertagesstätte Arche Noah





Die Grundschule Goldbach – Zahlen und Fakten

Ca. 400 Schülerinnen und Schüler

Voraussichtlich 17 Klassen

Ausbildungsschule

Kooperative Ganztagschule → KombiKids

Schwerpunkte:

→ Beratung und Förderung

→ Schulsozialarbeit

→ Bläserklasse

→ Arbeitsgemeinschaften

→ Schultheater

Generalsanierung

Wer kommt in die Schule?

zurückgestellt aus dem Vorjahr - schulpflichtig

schulpflichtig

schulpflichtig - Elternwille

vorzeitig - auf Antrag

2016

im Vorjahr zurückgestellt

Oktober

November

Dezember

2017

im Vorjahr zurückgestellt

Korridorkinder

Januar

Februar

März

April

Mai

Juni

Juli

August

September

2017

schulpflichtig

Oktober

November

Dezember

2018

schulpflichtig

**schulpflichtig-
Elternwille**

Januar

Februar

März

April

Mai

Juni

Juli

August

September

2018

**vorzeitige Schulpflicht
auf Antrag**

Oktober

November

Dezember

Erhöhter Förderbedarf - Was nun?

An welcher Schule kann mein Kind am besten gefördert werden?

Kindergarten / Grundschule

vermutet Förderbedarf



Weitere Abklärung durch
Förderschule



Ergebnis der Überprüfung

Elternwille



Inklusion

Förderschule

Pestalozzische Hösbach

Schwerpunkt: **Lernen**



Dr. Albert-Liebmann-Schule Hösbach

Schwerpunkt: **Sprache**



Comenius-Schule

FÖRDERZENTRUM ASCHAFFENBURG
FÖRDERSCHWERPUNKT GEISTIGE ENTWICKLUNG

Schwerpunkt: **Geistige Entwicklung**

Ich möchte, dass mein Kind eine andere Schule besucht.



1. Kind muss zuerst an der **Sprengelschule** (Grundschule Goldbach) angemeldet werden.
2. Einen **Gastschulantrag** mit stichhaltiger Begründung beim Markt Goldbach stellen.
3. Abgebende **und** aufnehmende Schule nehmen zum Antrag Stellung.
4. Der **Sachaufwandsträger** entscheidet über den Antrag.

- **Schuleinschreibung:**
Online-Formular ausfüllen (bis Ende Januar)
Anmeldung im Sekretariat vom 19.2. bis 28.2.
Besuch in der Schule: 11.3. und 12.3.
- **Ende Mitteilungsfrist für Korridorkinder
(im Juli/August/September 2018 geboren):
10. April 2024**
- **Juni/Juli: Besuchstag an der Grundschule**
- **Klassenbildung bis Ende Juli/August 2024**
- **Brief an die Schulkinder im August 2024**
- **Erster Schultag: 10. September 2024**

Wann ist mein Kind schulfähig?

Soziale Schulfähigkeit

Emotionale Schulfähigkeit

Körperliche Schulfähigkeit

Kognitive Schulfähigkeit

Soziale Schulfähigkeit

Toleranz	Mein Kind lacht andere nicht aus.
Regeleinhaltung	Mein Kind kann warten bis es an der Reihe ist.
Kontaktfähigkeit	Mein Kind traut sich von sich aus auf andere zuzugehen.
Teamfähigkeit	Mein Kind muss nicht immer die „Erste Geige“ spielen.
Konfliktverhalten	Mein Kind kommt mit anderen Kindern gut aus.
Kommunikation	Mein Kind fällt mir nicht ständig ins Wort.
Kritikfähigkeit	Mein Kind kann Kritik aushalten und ist nicht gleich beleidigt.

Emotionale Schulfähigkeit

Trennungssituationen
aushalten

Ich kann mein Kind loslassen.

Misserfolge aushalten

Ich lasse mein Kind beim
Spielen nicht immer gewinnen.

Anstrengungsbereitschaft

Mein Kind spielt ein begonne-
nes Spiel zu Ende.

Selbstständigkeit

Mein Kind kann sich alleine
anziehen.

Körperliche Schulfähigkeit

Grobmotorik

Mein Kind bewegt sich gern und viel.

Feinmotorik

Mein Kind malt und bastelt gerne.

Kognitive Schulfähigkeit

Arbeitsverhalten	Mein Kind kann drei Arbeitsaufträge in der Reihenfolge ausführen.
Sprache	Mein Kind kann deutlich und in ganzen Sätzen sprechen. Es nimmt am Vorschulprogramm im Kindergarten teil.
Mathematik	Mein Kind erfasst Würfelbilder ohne zu zählen.
Konzentration/Fantasie	Mein Kind baut gerne mit Holzbausteinen oder mit Lego.



kognitive · Schulfähigkeit ¶¶

soziale · Schulfähigkeit ¶¶

emotionale · Schulfähigkeit ¶¶

körperliche · Schulfähigkeit ¶¶

**Vielen Dank
für Ihre
Aufmerksamkeit!**

